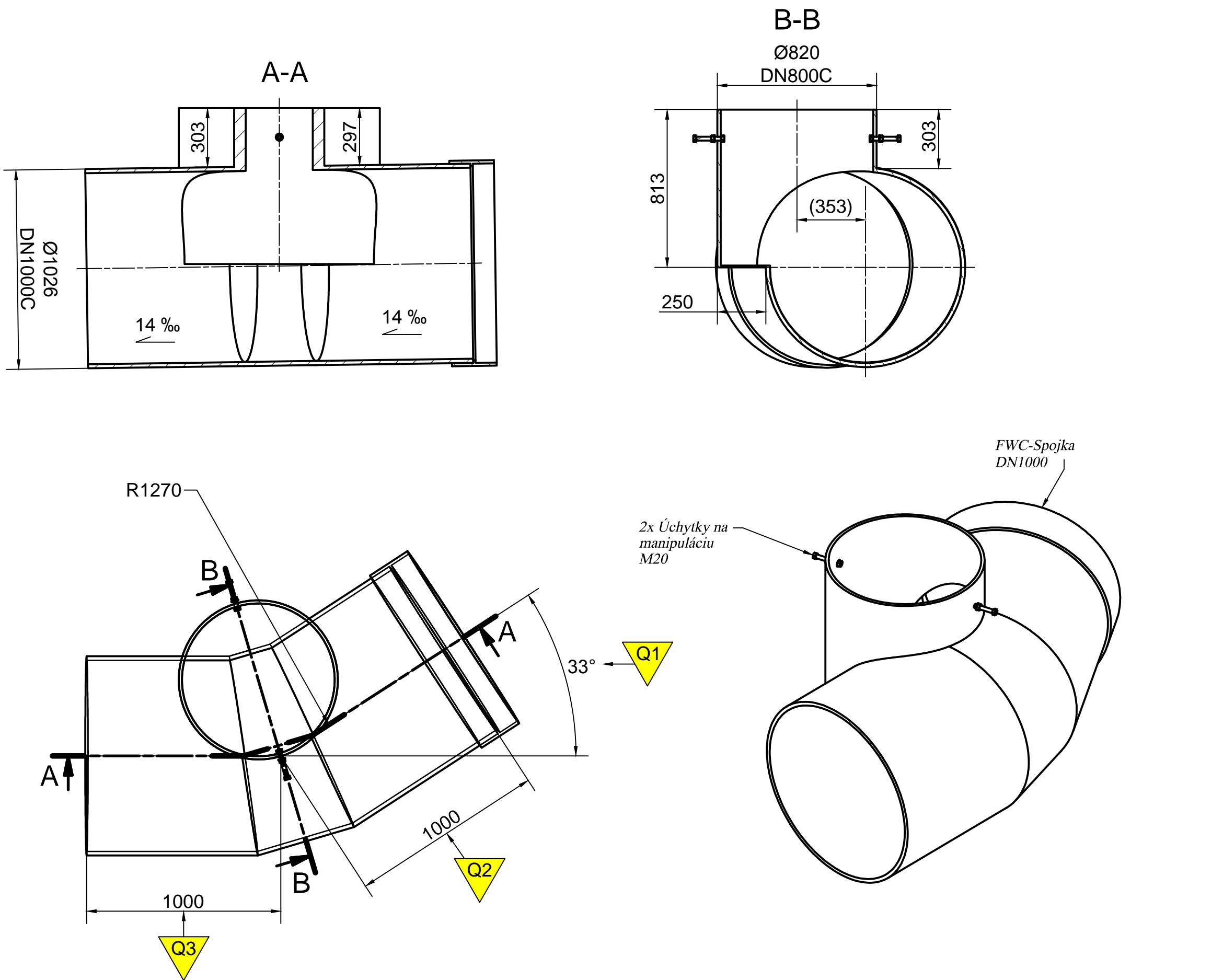
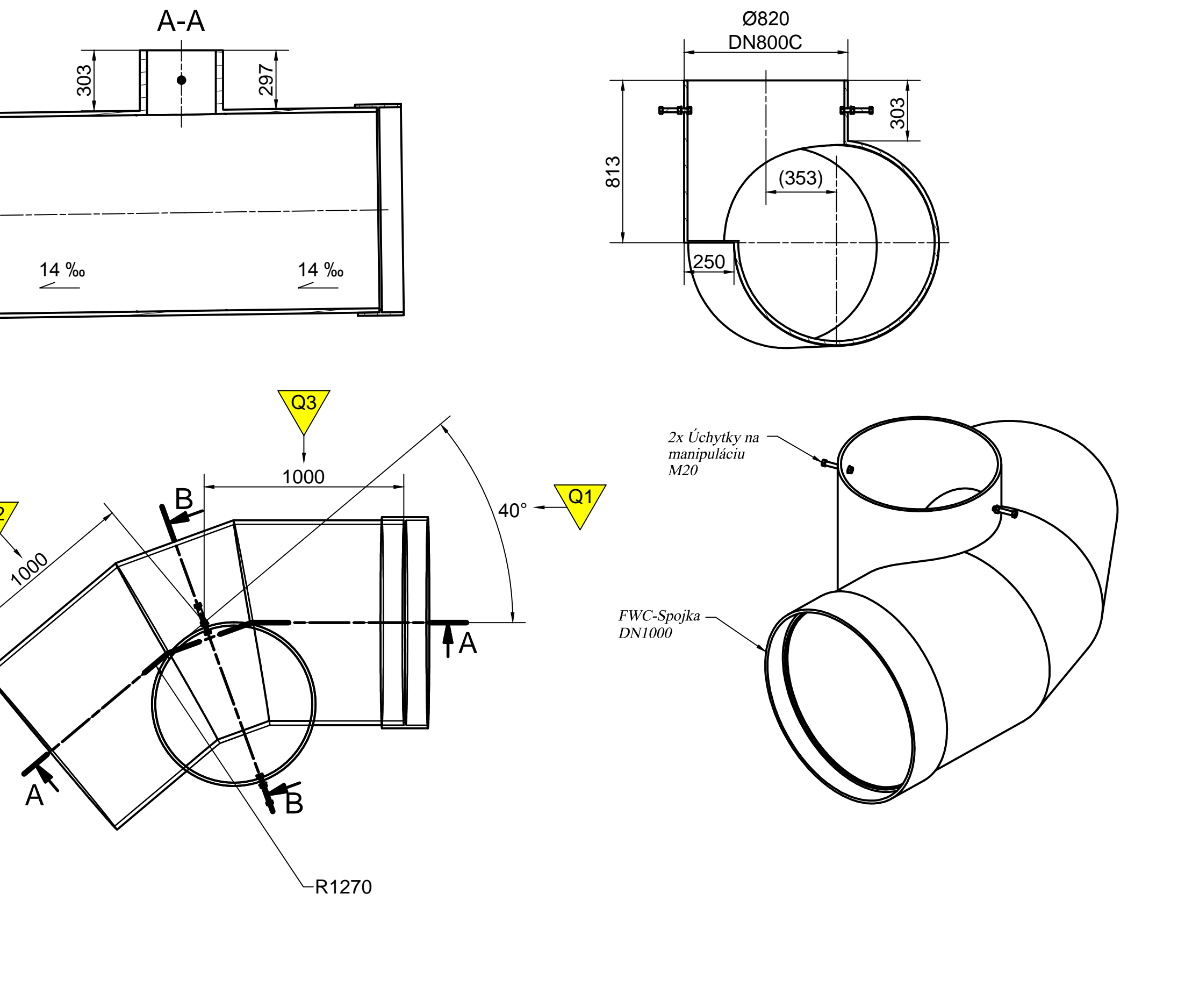


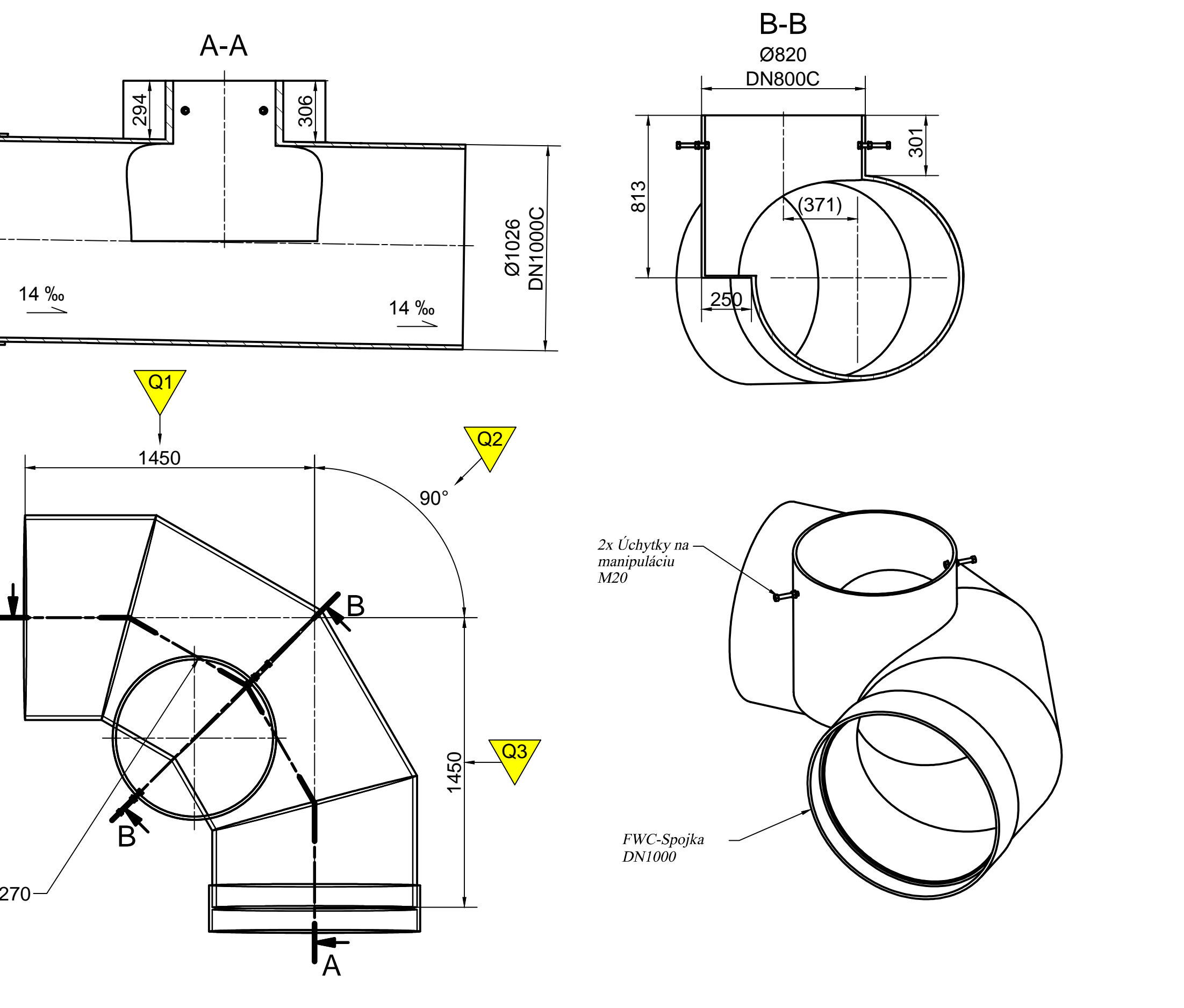
PRÍTOKOVÉ POTRUBIE DO KAL. LAGÚN č.1,2
ŠACHTA "Š6"



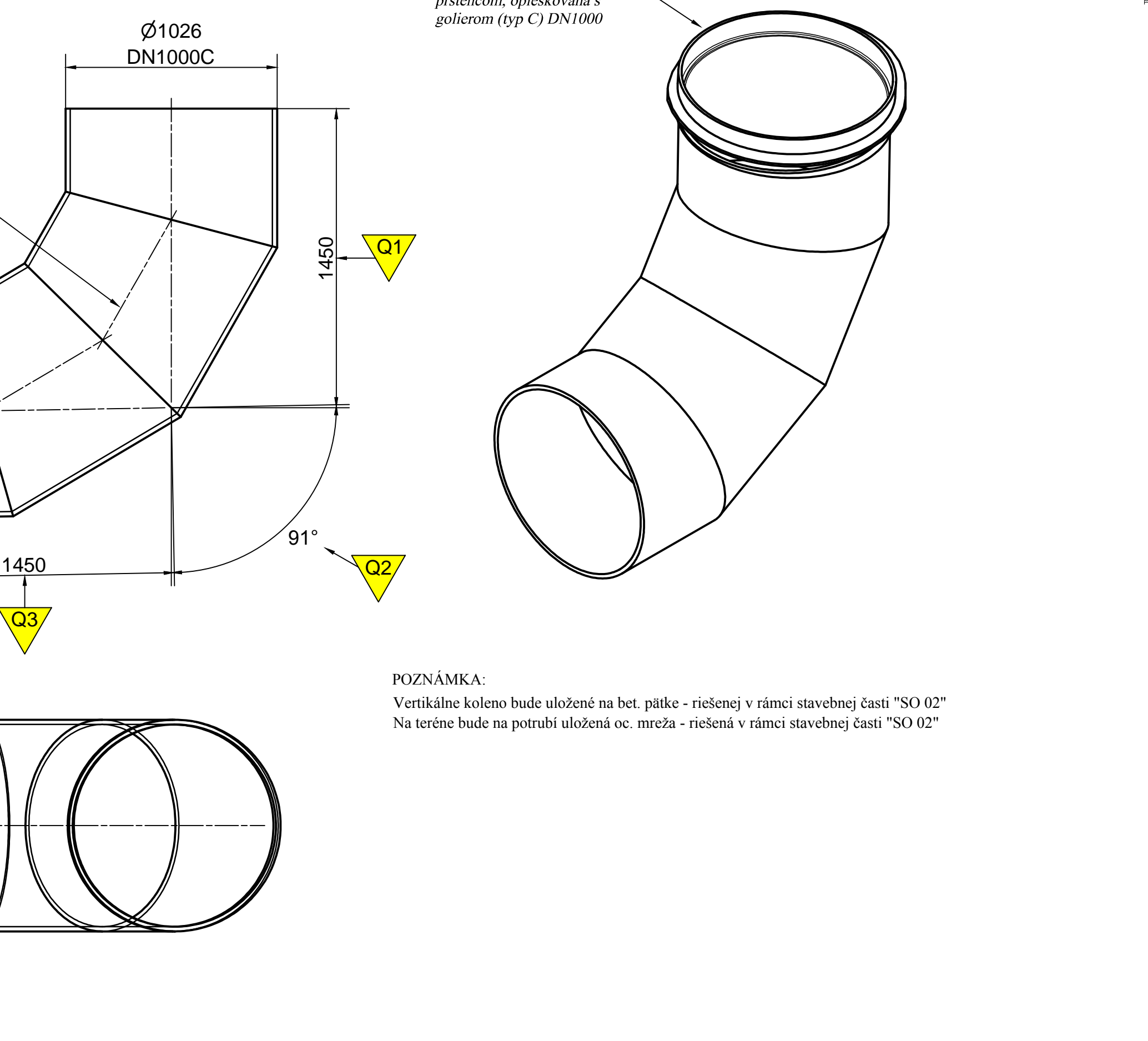
PRÍTOKOVÉ POTRUBIE DO KAL. LAGÚN č.1,2
ŠACHTA "Š7"



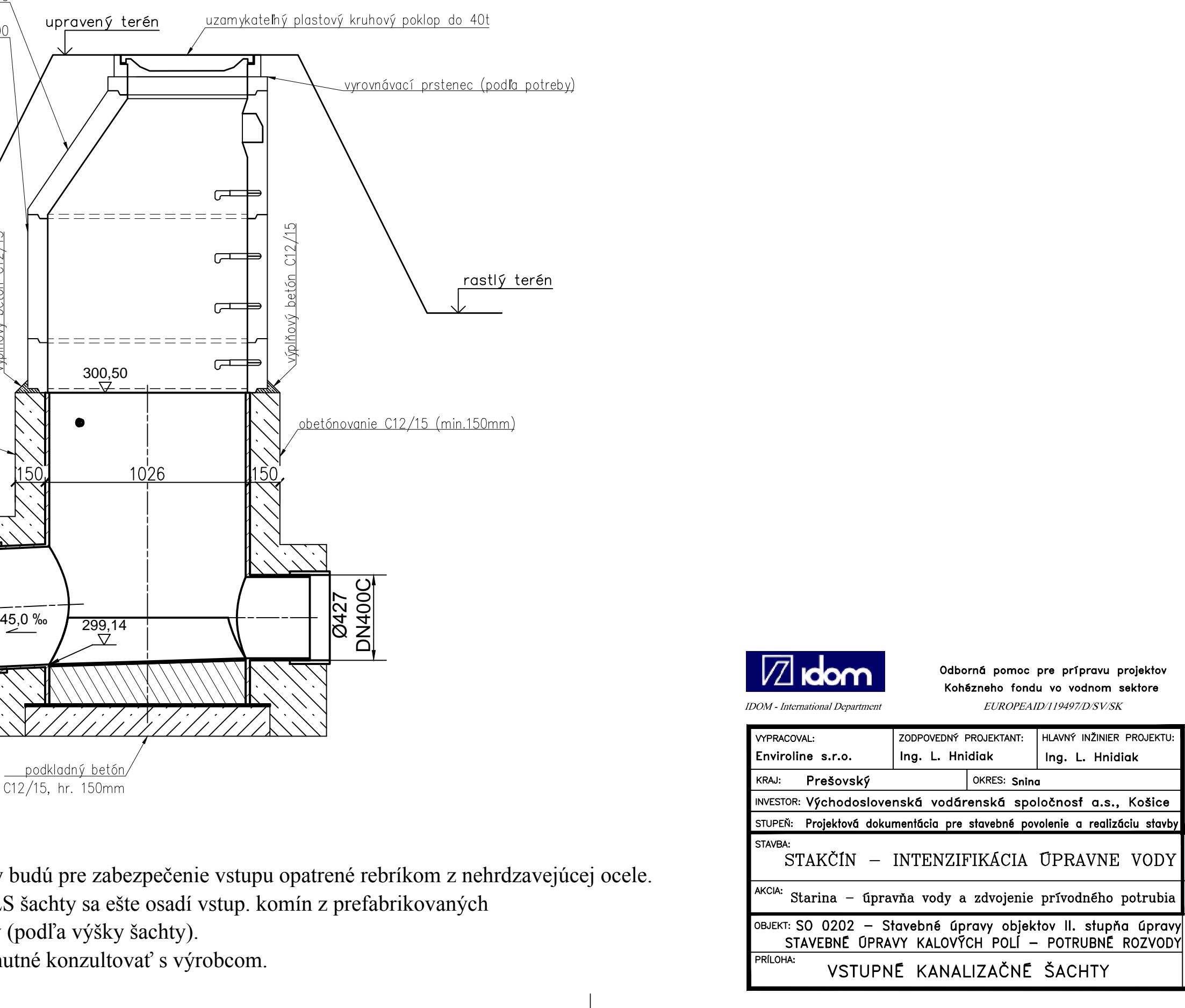
PRÍTOKOVÉ POTRUBIE DO KAL. LAGÚN č.1,2
ŠACHTA "Š8"



PRÍTOKOVÉ POTRUBIE DO KAL. LAGÚN č.1,2



VZOR OBETÓNOVANIA OLS ŠÁCHT



idom		Odborná pomoc pri príprave projektov Kohézneho fondu vo vodnom sektore		EUROPEAN UNION	
idom - International Department		EUROPEAN UNION		EUROPEAN UNION	
VYPRACOVANÉ: Enviroline s.r.o.		ZODPOVEDNÝ PROJEKTANT: Ing. L. Hnidlak		HLAVNÝ INŽINIER PROJEKTU: Ing. L. Hnidlak	
KRAJ: Prešovský		OKRES: Snina		s.r.o. KOŠICE	
INVESTOR: Východoslovenská vodárenská spoločnosť a.s., Košice		STUPEŇ: Projektová dokumentácia pre stavebné povolenie a realizáciu stavby		ČÍSLO ZAKAZKY: 0810605	
STAVBA: STAKČÍN – INTENZIFIKÁCIA ÚPRAVNE VODY		AKCIA: Starina – úprava vody a zdvojenie prírodného potrubia		DATUM: 10. 2015	
OBJEKT: SO 0202 – Stavebné úpravy objektov II. stupňa úpravy		PRÍLOHA: VSTUPNÉ KANALIZAČNÉ ŠACHTY		MIERKA: 1:25	
				ČÍSLO PRÍLOHY: E.2.9.2-6	